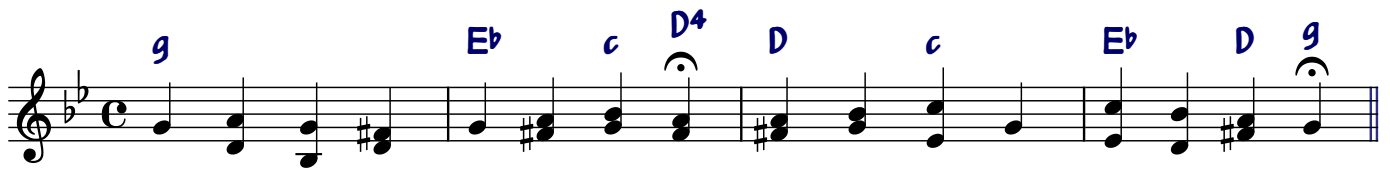
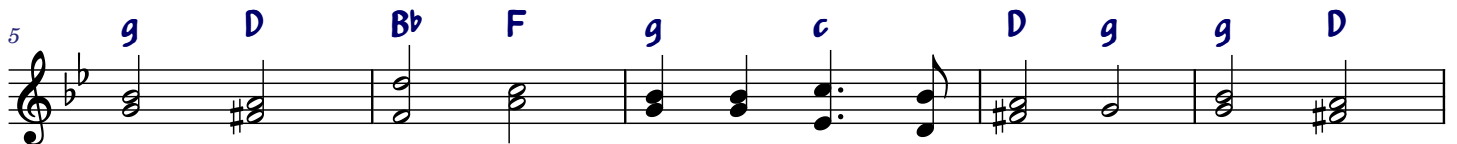


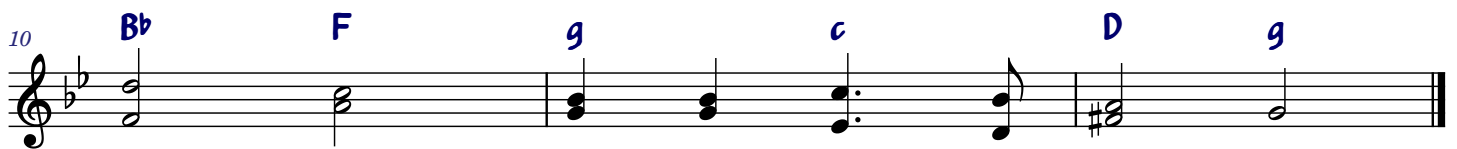
JEZU CHRYSSTE PANIE MIŁY



Je - zu Chry - ste, Pa - nie mi - ły. Ba - ra - nku bar - dzo cier - pli - wy,
 Płacz Go, czło - wie - cze mi - ze - rny, Pa - trząc jak jest mi - ło - sie - rny.
 Pan wy - rzekł o - sta - tnie sło - wa, Zwi - sła Mu na pie - rsi gło - wa.
 Za - sło - na się po - ta - rga - ła, Zie - mia rwie się, ry - czy ska - ła.
 Na ko - niec Mu bok prze - bi - to, Krew pły - nie zwo - dą ob - fi - to;



Wznio - słeś, wznio - słeś na krzyż rę - ce swo - je Gła - dząc,
 Je - zus, Je - zus na krzy - żu u - mie - ra, Słoń - ce,
 Ma - tka, Ma - tka pod Nim fra - so - bli - wa Sto - i,
 Set - nik, set - nik wo - ła: Syn to Bo - ży! Tłu - szcza,
 Żal nasz, żal nasz dziś wy - zna - jem łza - mi: Je - zu,



gła - dząc nie - pra - wo - ści mo - je.
 słoń - ce jas - ność swą za - wie - ra.
 sto - i zza - lu le - dwie ży - wa.
 tłu - szcza wie - rząc wproch się ko - rzy.
 Je - zu zmi - łuj się nad na - mi!

